

PLAN DE CICLOVÍAS TEMPORALES COVID-19 Y LA EXPERIENCIA DE AVENIDA PRESIDENTE RIESCO



OBJETIVO > Evitar la propagación de los contagios



Edificios públicos



Ferias Libres



Taxis



Servicios





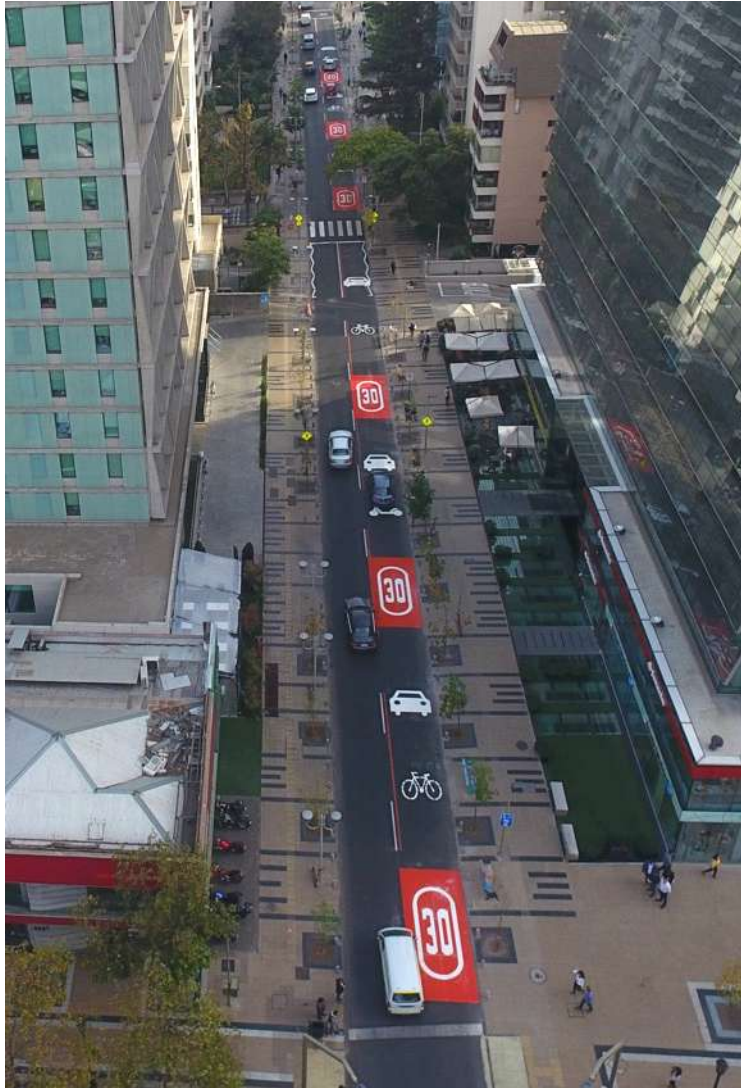
oportunidad para generar cambios en la ciudad en el largo plazo

Redestinar más espacio para la **movilidad sostenible** para fomentar **distanciamiento social** y **descongestionar el transporte público y las aglomeraciones.**

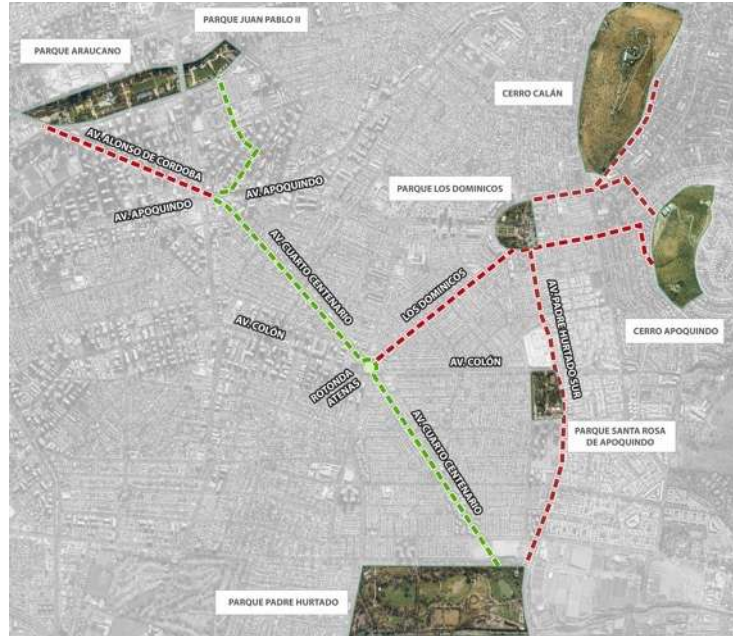


**una ciudad sustentable,
más amigable para peatones y
ciclistas**





PLAN HOLANDA
CONVIVENCIA VIAL

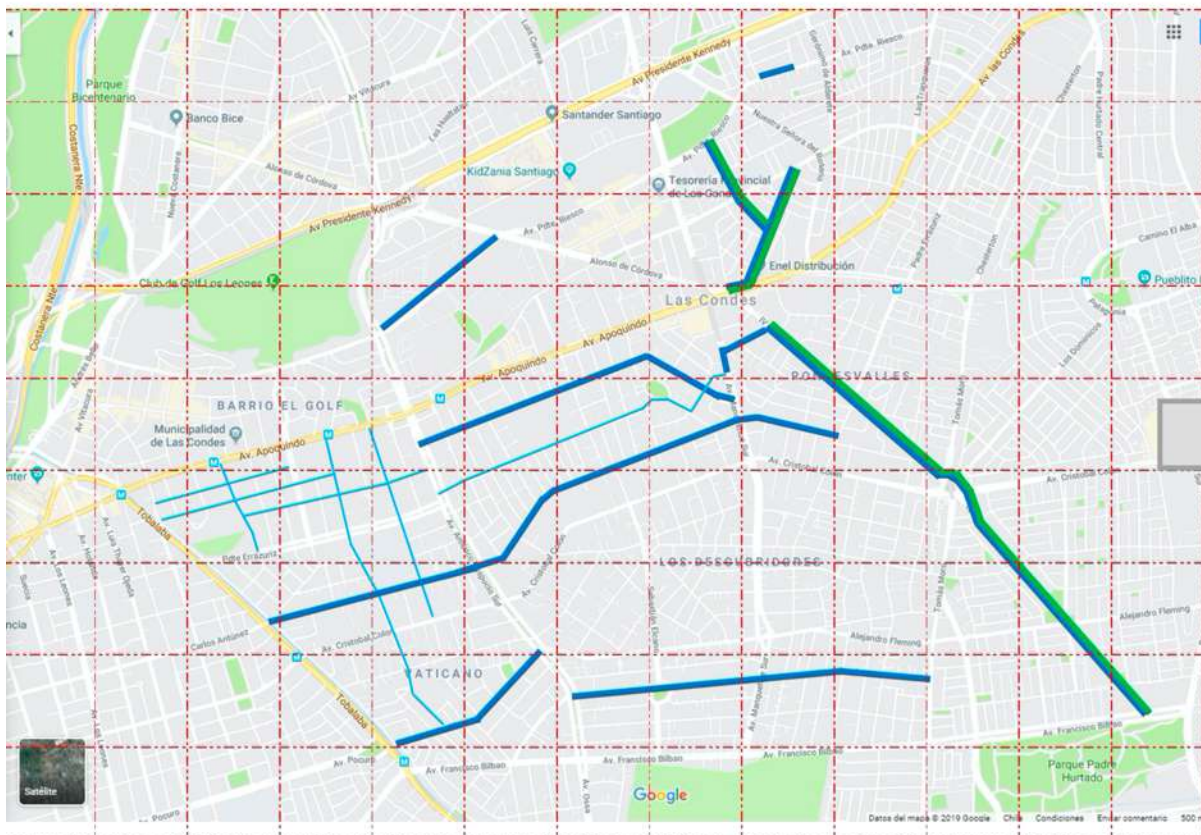


RUTA VERDE
CONEXIÓN DE PARQUES URBANOS



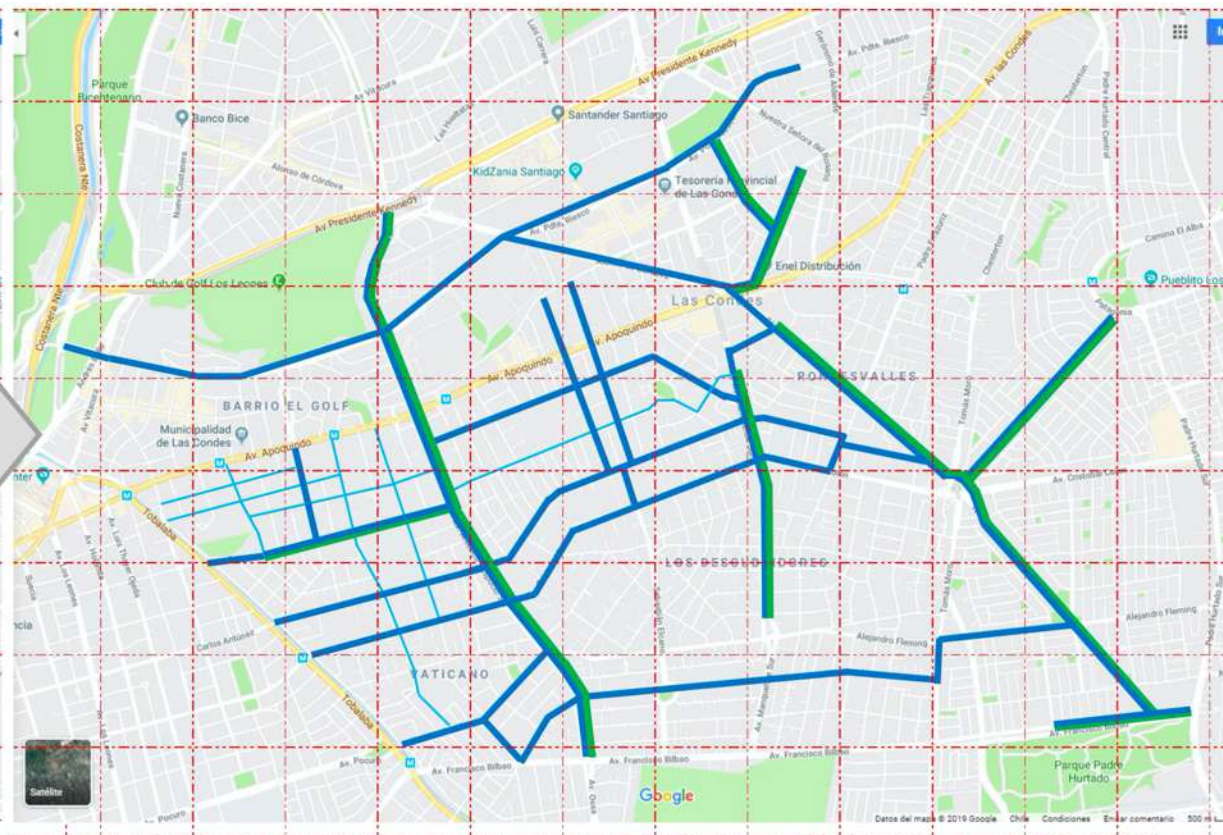
MICROMOVILIDAD
BIGDATA

Actual 2019



CICLOVÍAS:	6,0 km
CICLOBANDAS:	14,3 km
CICLOPARQUES:	1,4 km
TOTAL:	21,7 km

RED ESTRUCTURANTE 2020



CICLOVÍAS:	17,3 km
CICLOBANDAS:	19,0 km
CICLOPARQUES:	7,5 km
TOTAL:	43,8 km

VOTANTES

12.410 personas

AV. PRESIDENTE RIESCO

OPCIÓN 1: 56,20%
OPCIÓN 2: 46,42%

AV. CRISTOBAL COLÓN

SI: 70,10%
NO: 28,46%

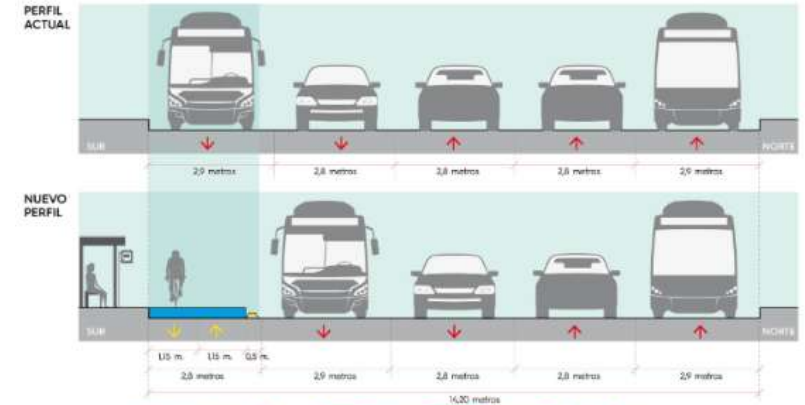
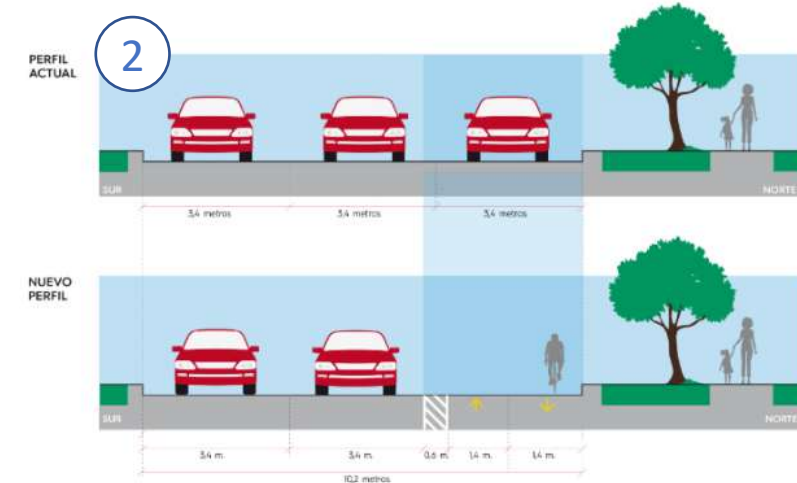
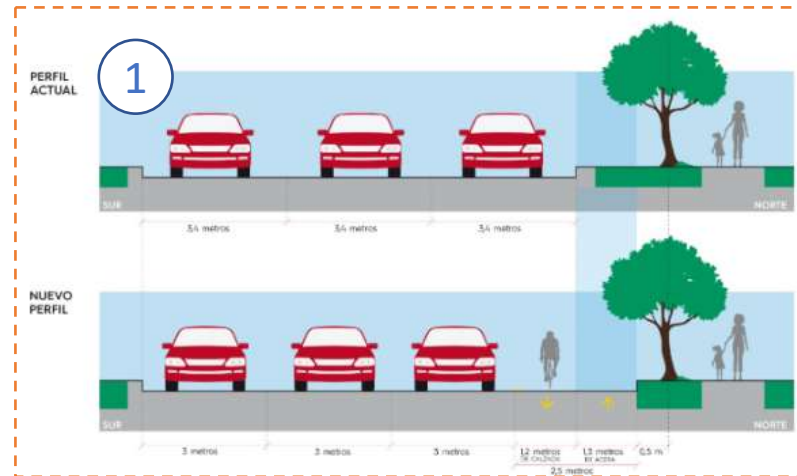
ÚLTIMO DÍA... QUEREMOS CONOCER TU OPINIÓN

NUEVA RED DE CICLOVÍAS

Av. Pdte. Riesco, Av. Colón y Rotonda Atenas

Participa en la Encuesta

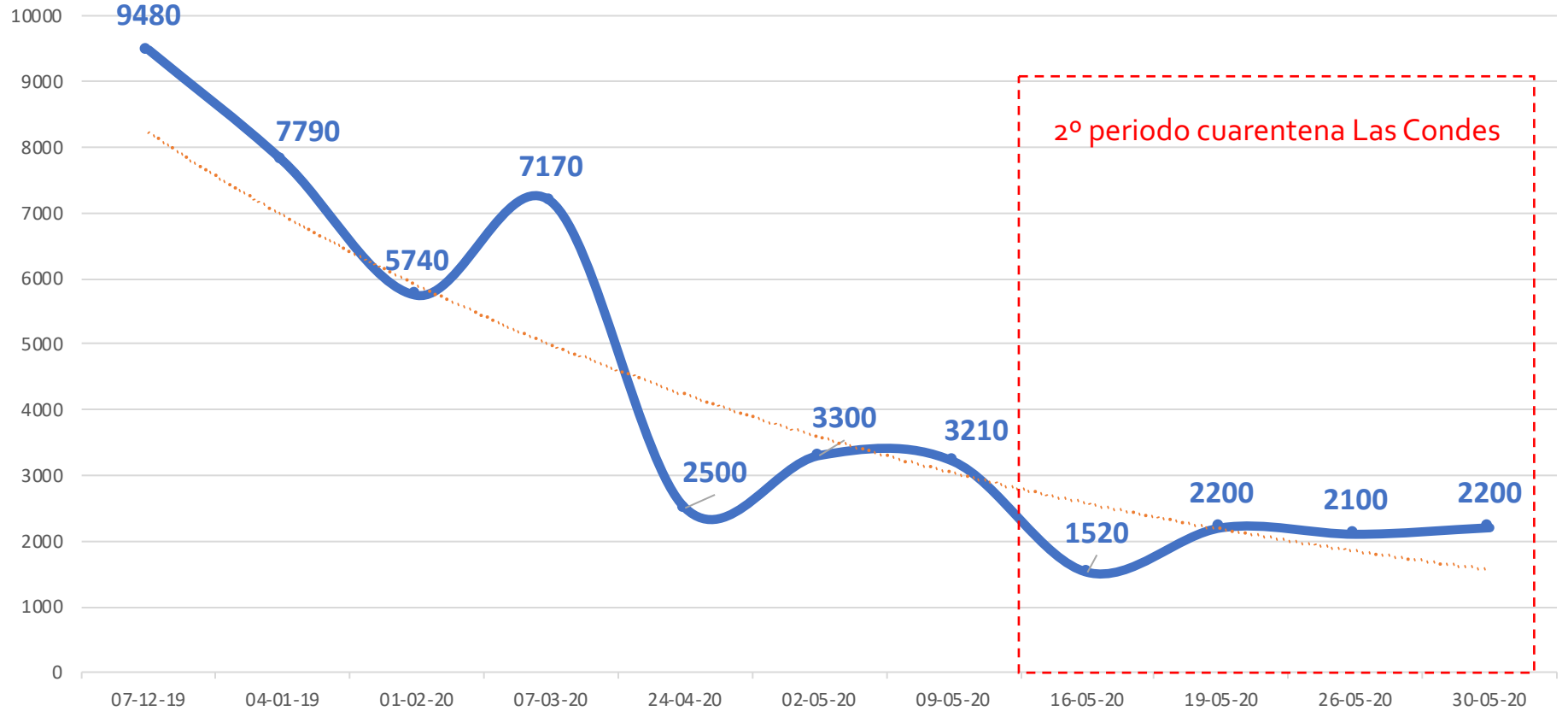
CONVIVENCIA VIAL + RESPETO + SEGURIDAD + INTEGRACIÓN



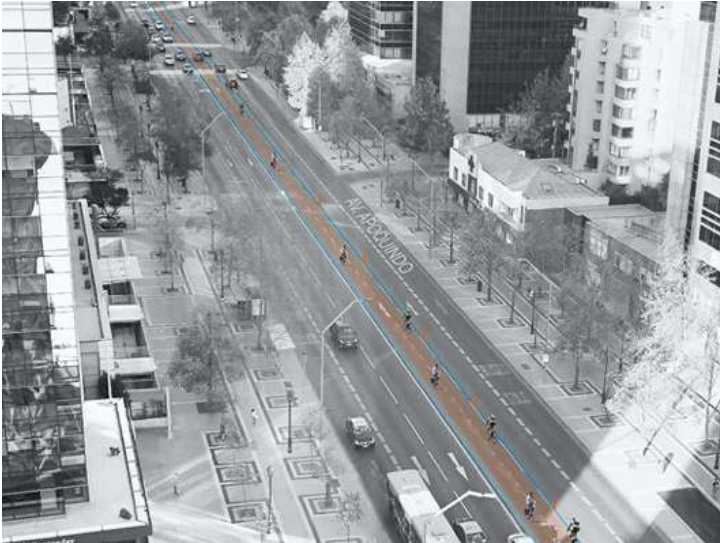
SISTEMA DE ISLA PARA PARADEROS



Av. Apoquindo dirección oriente
Flujo vehicular (autos x día)



Aprovechar la **disminución de automóviles** en las calles



ETAPA 1

Bicicletas
Ciclovías temporales

ETAPA 2

Peatones
Paseos peatonales temporales

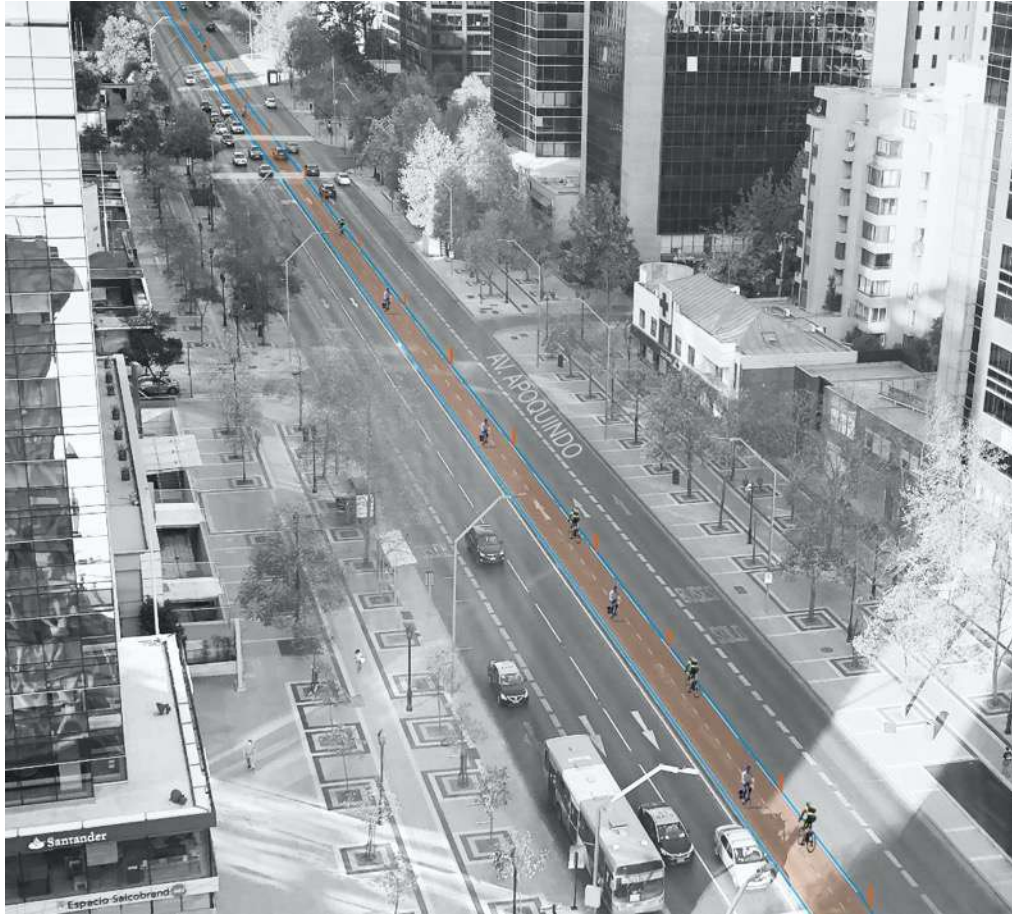
ETAPA 3

Restoranes y comercio
Extensión de veredas

CICLOVÍA

AV. PRESIDENTE RIESCO





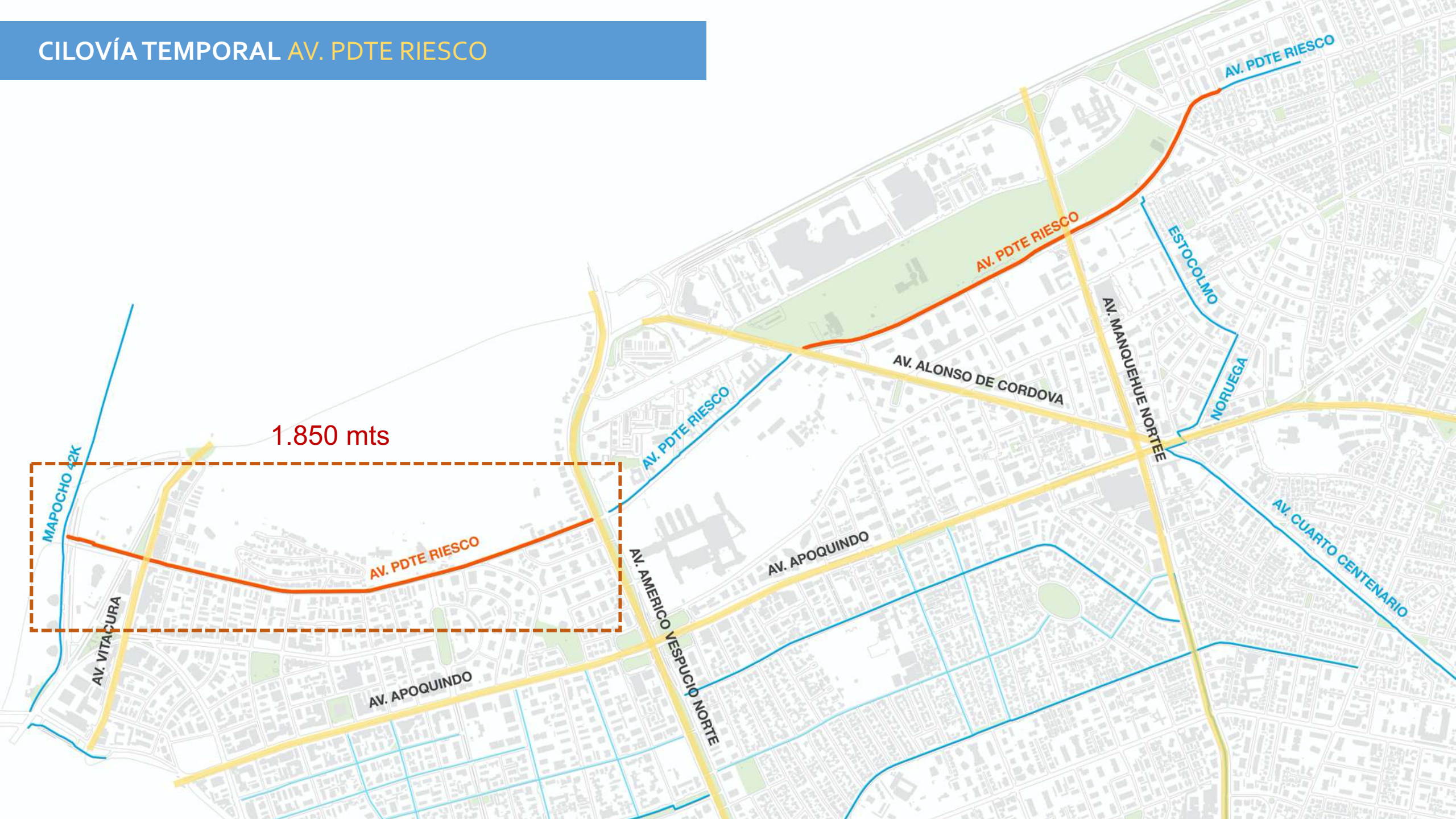
Utilizar una pista de auto. (Ej. Avenida Apoquindo)

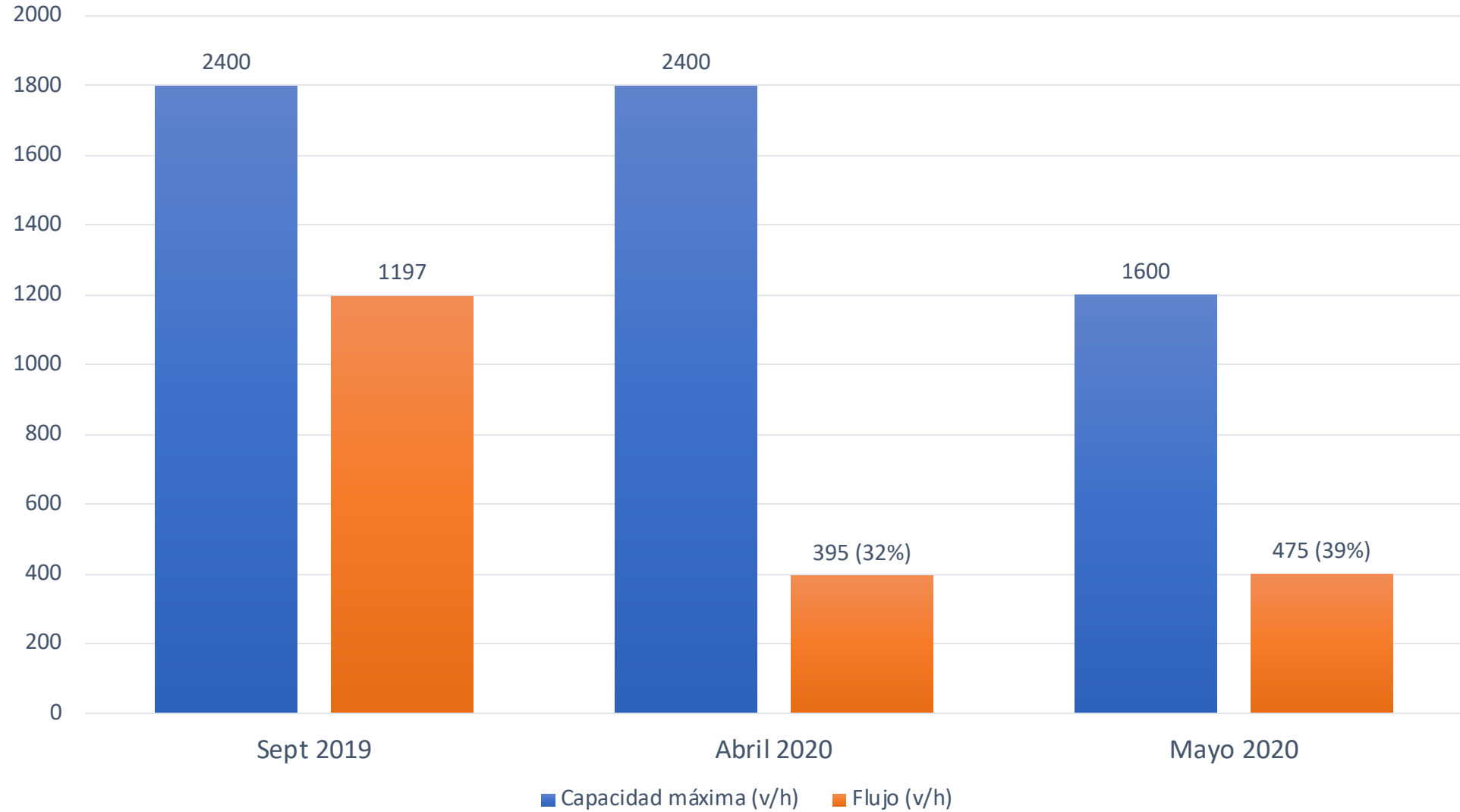


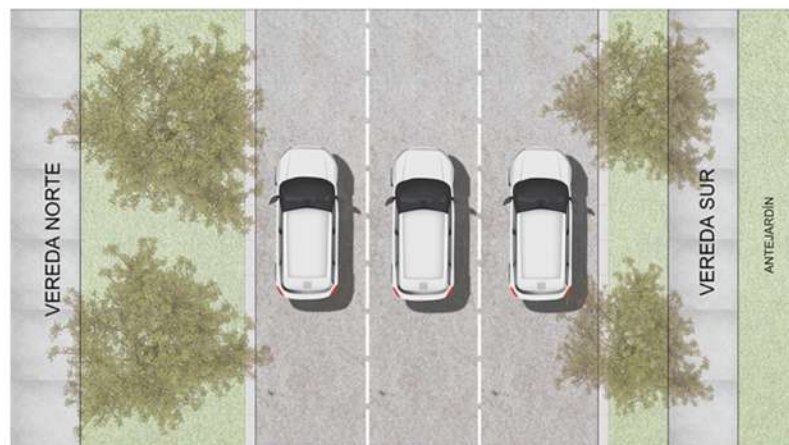
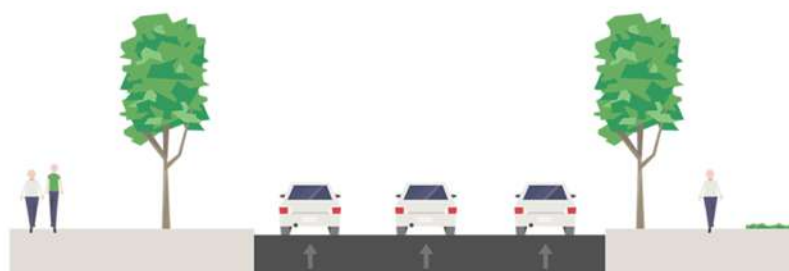
Demarcar con señales de ciclovías y delineadores cada 8 metros. (Ej. Av. Pdte. Riesco)

CILOVÍA TEMPORAL AV. PDTE RIESCO

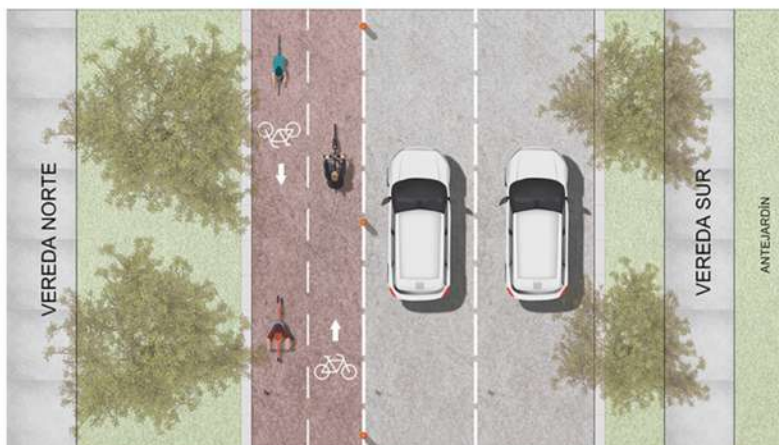
1.850 mts







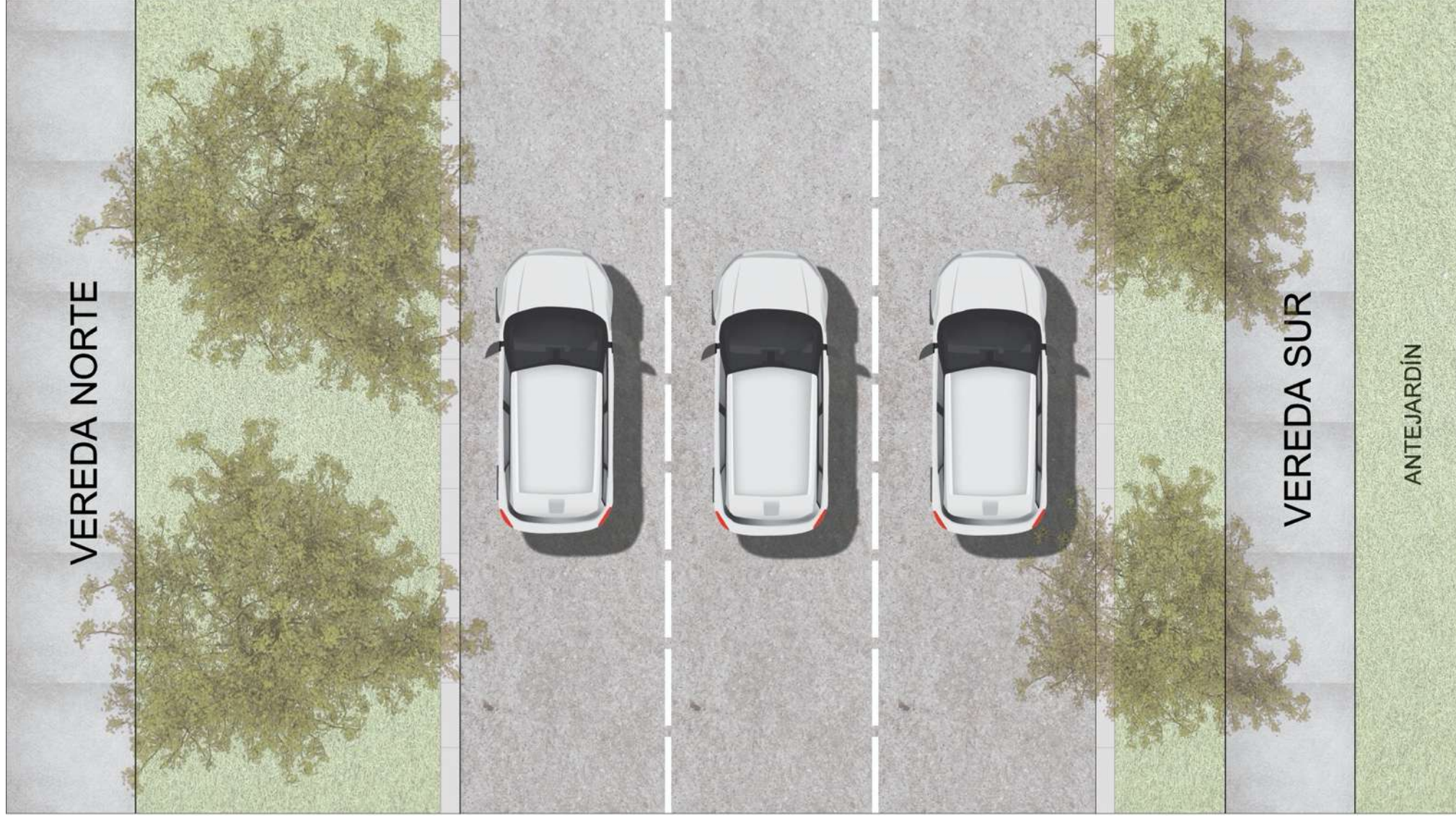
SITUACIÓN ANTERIOR

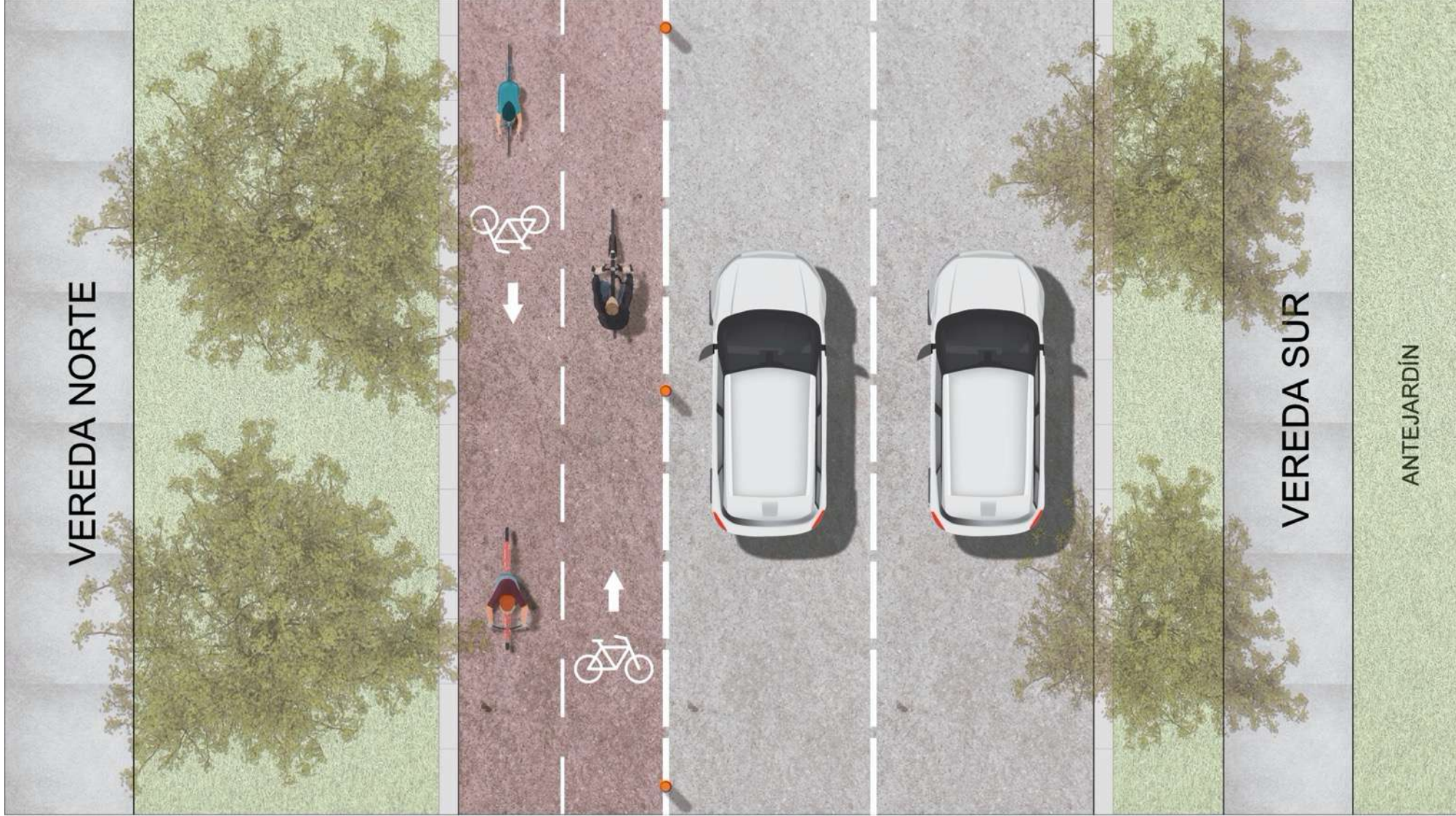


CICLOVÍA TEMPORAL



CICLOVÍA DEFINITIVA











LS-93-78

Costanera Norte al Oriente
Los Conquistadores
Kennedy al Oriente
Costanera Sur



Ciclovia Tactica Presidente Riesco		
Etaapa 1 entre Ciclovia 42K y Av. Américo Vespucio		
	Longitud	1830
N°	Item	Valor
1	Demarcación	\$ 3.351.000
2	Señales	\$ 2.220.000
3	Hitos	\$ 1.650.000
4	Semáforos	\$ 9.300.000
Total		\$ 16.521.000
metro lineal \$9000 (IVA INCLUIDO)		





Ciclovia definitiva se construirá en paralelo al funcionamiento de la ciclovia temporal

